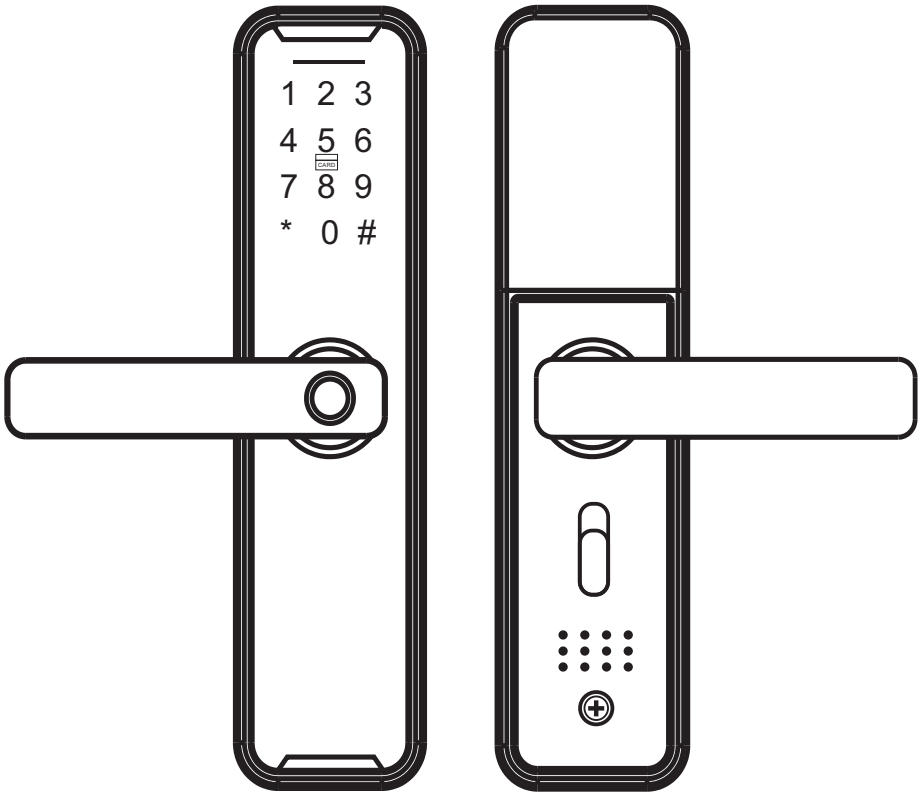


**610&620 :**





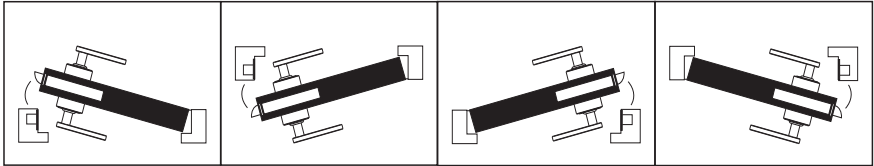
610



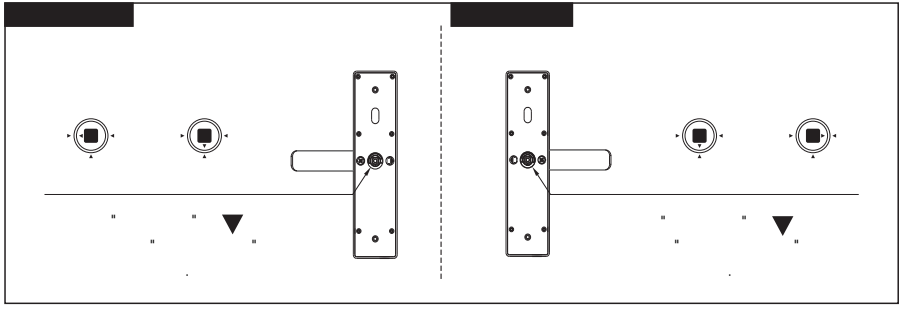
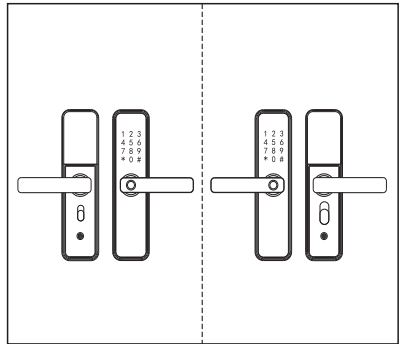
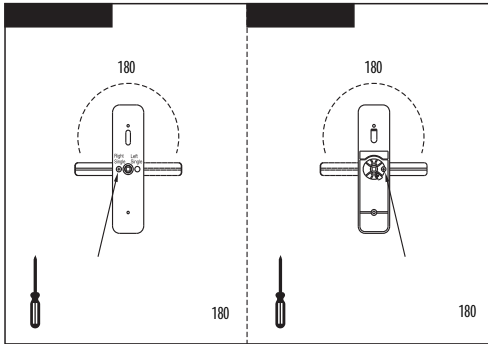
620

(1)

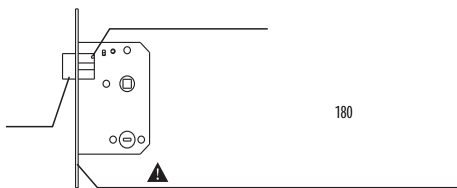
(2)



180



.3



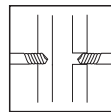
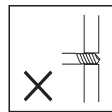
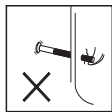
.4

(1)

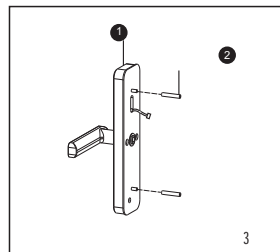
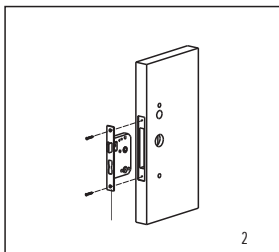
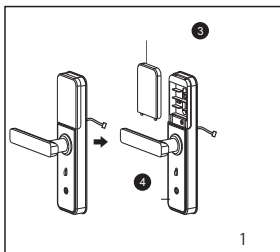
(2)

(3)

(4)



.5



:1

(1)

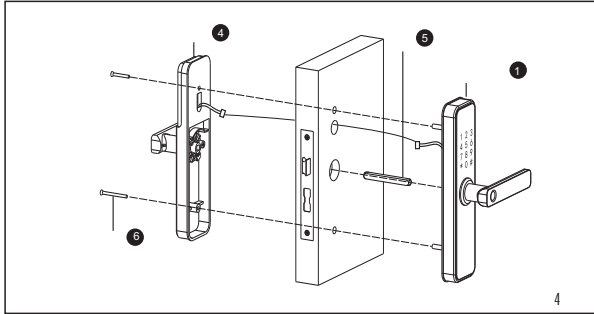
:2

:2

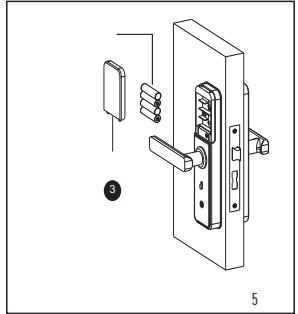
(1)

:3

(1)



4



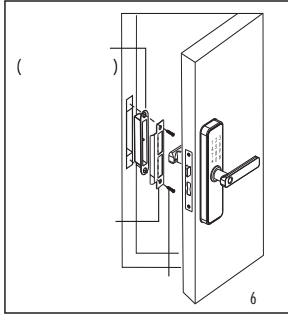
5

.4

.5

- (1)
- (2)
- (3)

(1)



6

.6

.2

- (1)
- (2)



.6

- (1)
- (2)
- (3)

: "##" 123456 "##" "" "##" "##" / "" A  
 ( 0) ( "##" "" 0) "##" B  
 "##" "##" "" "##"

.1

"##" ( 0) ( "##" 0) 1

.2

"##" 2

.3

3

.4

4

# Tuya

( 610&620Tuya : )

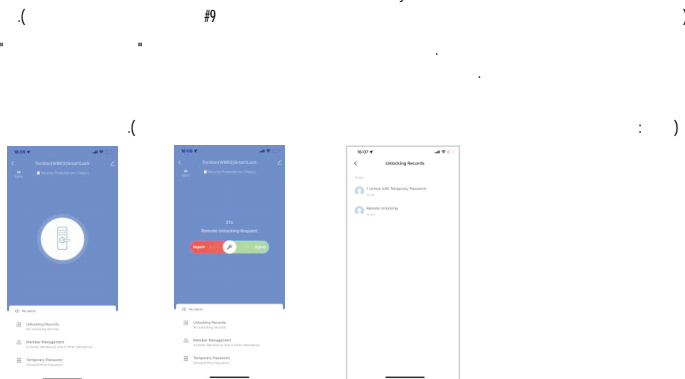
( 2.4 Wi-Fi ). Wifi "security&sensor" "WiFi"  
 ( )



WiFi

Tuya

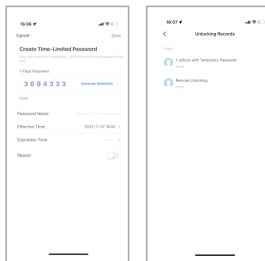
"#" + "9"

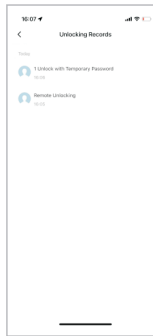
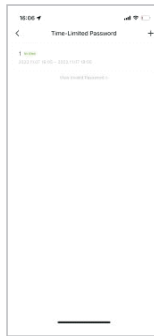
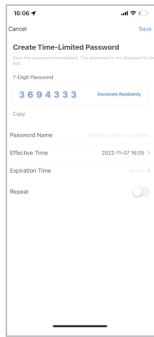
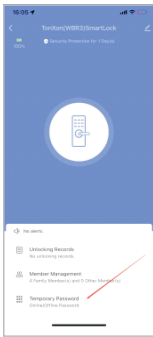


Tuya

"#" + "9"

5









## الفنية المعايير

مذكرة	المعطيات	العناصر	
	$50\mu A \geq$	قتناه رايتلا	1
	$180mA \geq$	التيار الديناميكي	2
	3	رقم المسؤولين	3
	50	رقم بصمة	4
	100	عدد تخزين كلمة المرور	5
	110	عدد تخزين البطاقات	6
	$0.6 \geq$ ثانية	وقت التباين بصمة	7
	أشبهه الموصلات	ماصح بصمة الأصبع	8
	360 درجة	زاوية تحديد البصمات	9
	$0.15\% \geq$	معدل الرفض الحقيقي	10
	$0.00004 \geq$	معدل الاعتراف	11
	$0.5 \geq$ ثانية	وقت رد الفعل	12
	6V	نوع الطاقة	13
	5VDC	الطاقة الطارئة	14
	$25^{\circ}C-60^{\circ}C$	درجة حرارة العمل	15
	RH5%-95%	العمل الرطوبة النسبية	16
	المس لوحة مفاتيح قياسية 12 بت	لوحة المفاتيح	17
	6 بت	طول كلمة المرور	18
	16 بت	كلمة مرور الوهمية	19
	$0.2V \pm 4.8$	إنذار الجهد المنخفض	20
	$1 \geq$ ثانية	فتح الوقت	21
	نعم	صوت الإنسان	22
	6.5V-4.5 (بطاريات AAA 4pcs)، حتى 182 يوم عمل (فتح 10 مرات في اليوم)	مزود الطاقة	23